

LA ENFERMEDAD DE CHAGAS



Es causada por un parásito: el Tripanosoma cruzi, que se introduce en el organismo, circula en la sangre y se multiplica y fija en diversos órganos.

En muchos casos, la infección aguda se acompaña de algunas manifestaciones clínicas (fiebre, vómitos, agrandamiento del hígado y del bazo, entre otras posibles).



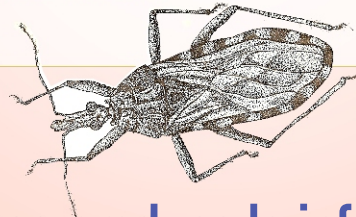
A los 15 o 20 días, esta sintomatología puede desaparecer. La infección puede mantenerse así, en forma asintomática o latente por un tiempo prolongado hasta de varios años (en esta etapa la infección puede demostrarse por determinados estudios de laboratorio).

Finalmente, después de un período que puede extenderse por muchos años, una de cada cuatro personas infectadas puede desarrollar alteraciones orgánicas, principalmente en el corazón y en menor medida en el aparato digestivo.

La transmisión del parásito al ser humano

Se realiza en la gran mayoría de los casos a través de un insecto: la Vinchuca (Triatoma infestans). Esta es la transmisión vectorial.

Otras formas posibles de transmisión son: la transfusional, por utilización de sangre parasitada y la transmisión connatal, de la madre embarazada a su hijo, que es la menos frecuente.



¿Cómo se produce la infección?

Al picar a una persona la vinchuca chupa sangre y aumenta el volumen de su cuerpo.

Finalizada la ingesta, la vinchuca defeca en la piel de la persona, siendo dicha deposición rica en tripanosomas.

La persona suele sentir una picazón y se rasca.

Allí se producen las escoriaciones por las que penetran los parásitos al organismo.



La Vinchuca



En nuestro país recibe denominaciones populares según las zonas: "chinche gaucha", "chinche picuda", "chinche roja", "vinchuca negra", etc.

El hábitat de este insecto se extiende actualmente desde el Sur de Estados Unidos hasta la provincia argentina de Chubut, aunque se lo encuentra especialmente en zonas de clima cálido y seco, como la provincia de Chaco.

La Vinchuca vive fundamentalmente en las zonas rurales, pero también se la puede encontrar en los centros urbanos.



Permanece durante toda su evolución en la casa del hombre o sus alrededores (corrales, gallineros, depósitos, etc.)

Se aloja en las grietas de las paredes, en los techos de paja, detrás de muebles, cuadros y otros objetos, en cualquier recoveco de los ranchos y también de las casas de material cuando no tienen las paredes y techos bien lisos o no hay debida limpieza e higiene.